

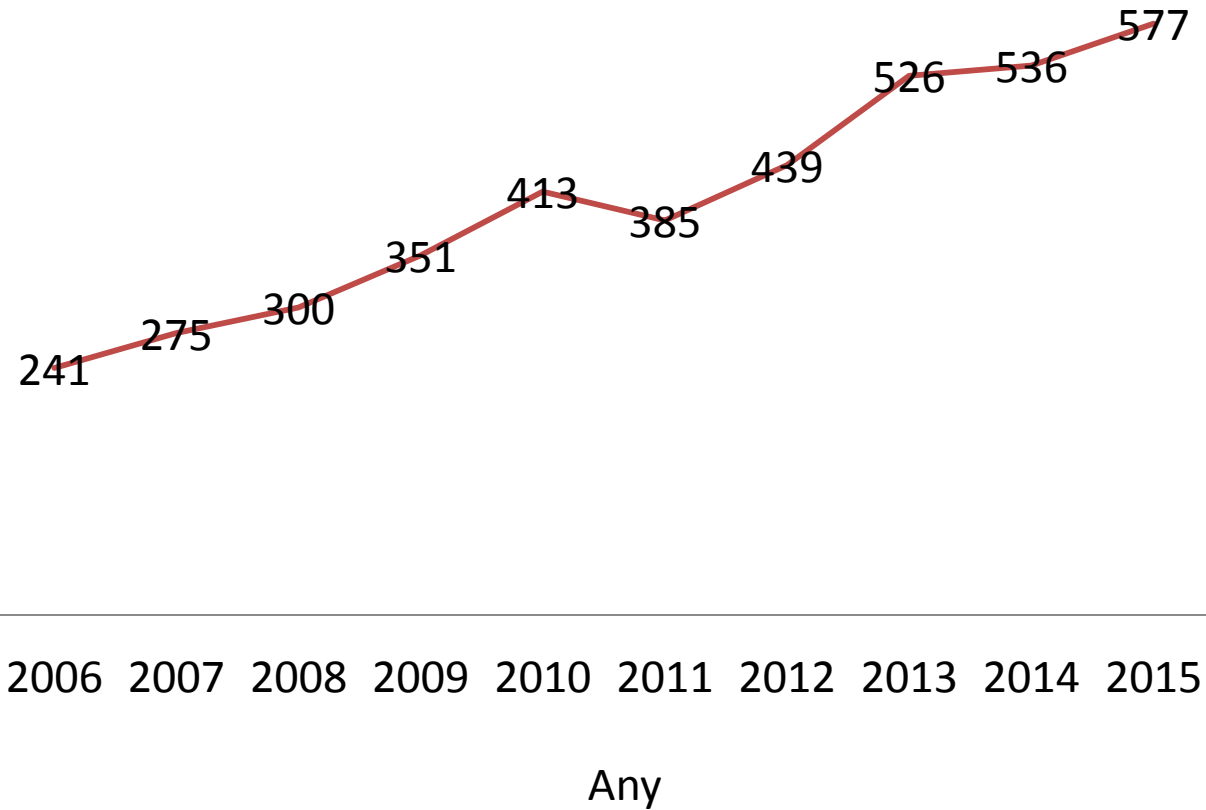


DADES DE L'ATENCIÓ A 2015

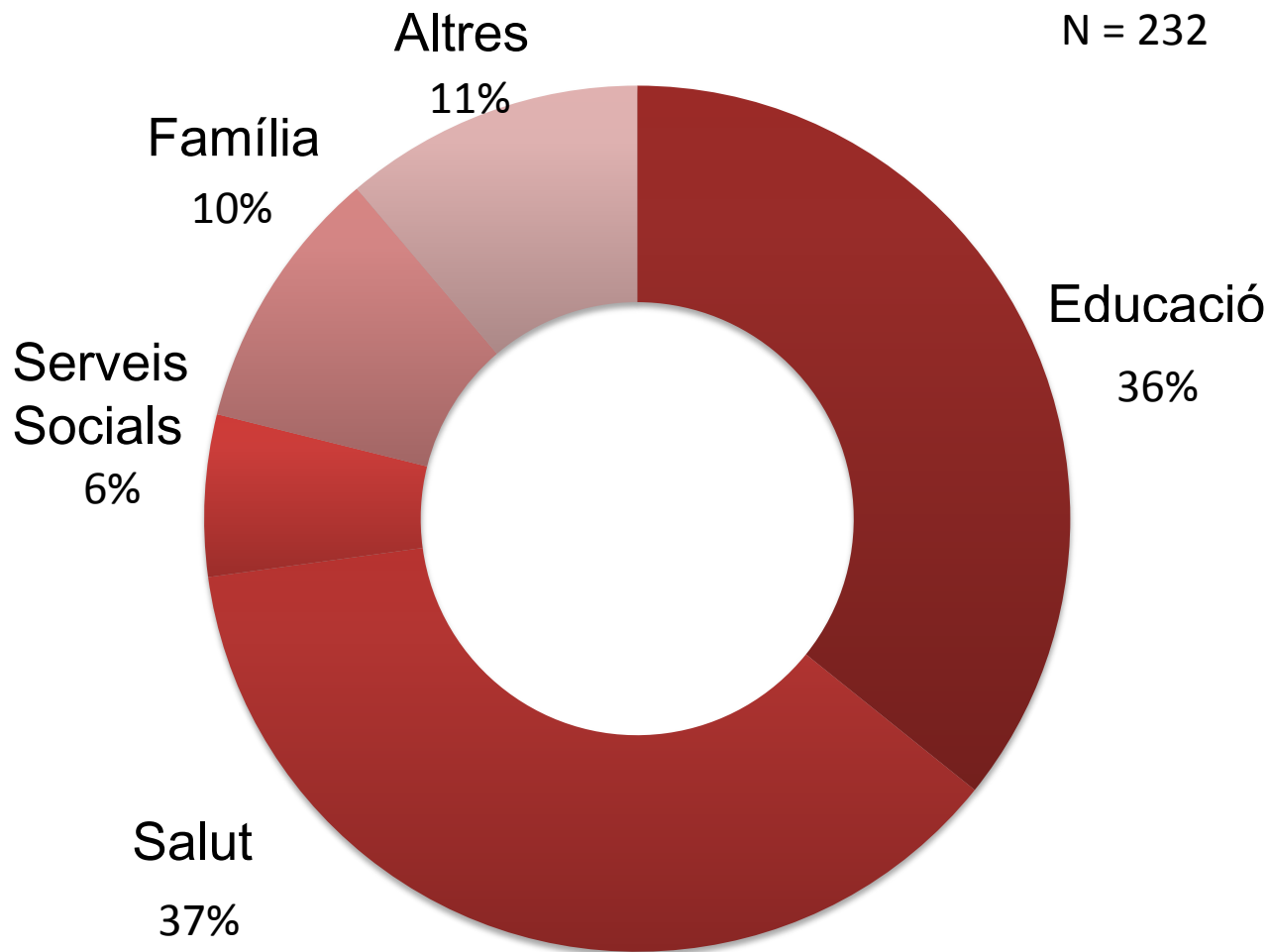
Dades globals de l'Atenció a 2015

Infants a 1 de gener	345
Infants a 31 de desembre	370
Infants que han iniciat l'atenció durant l'any	232
Infants que han finalitzat l'atenció al llarg de l'any	207
Total d'infants atesos	577

Evolució del nombre d'infants atesos

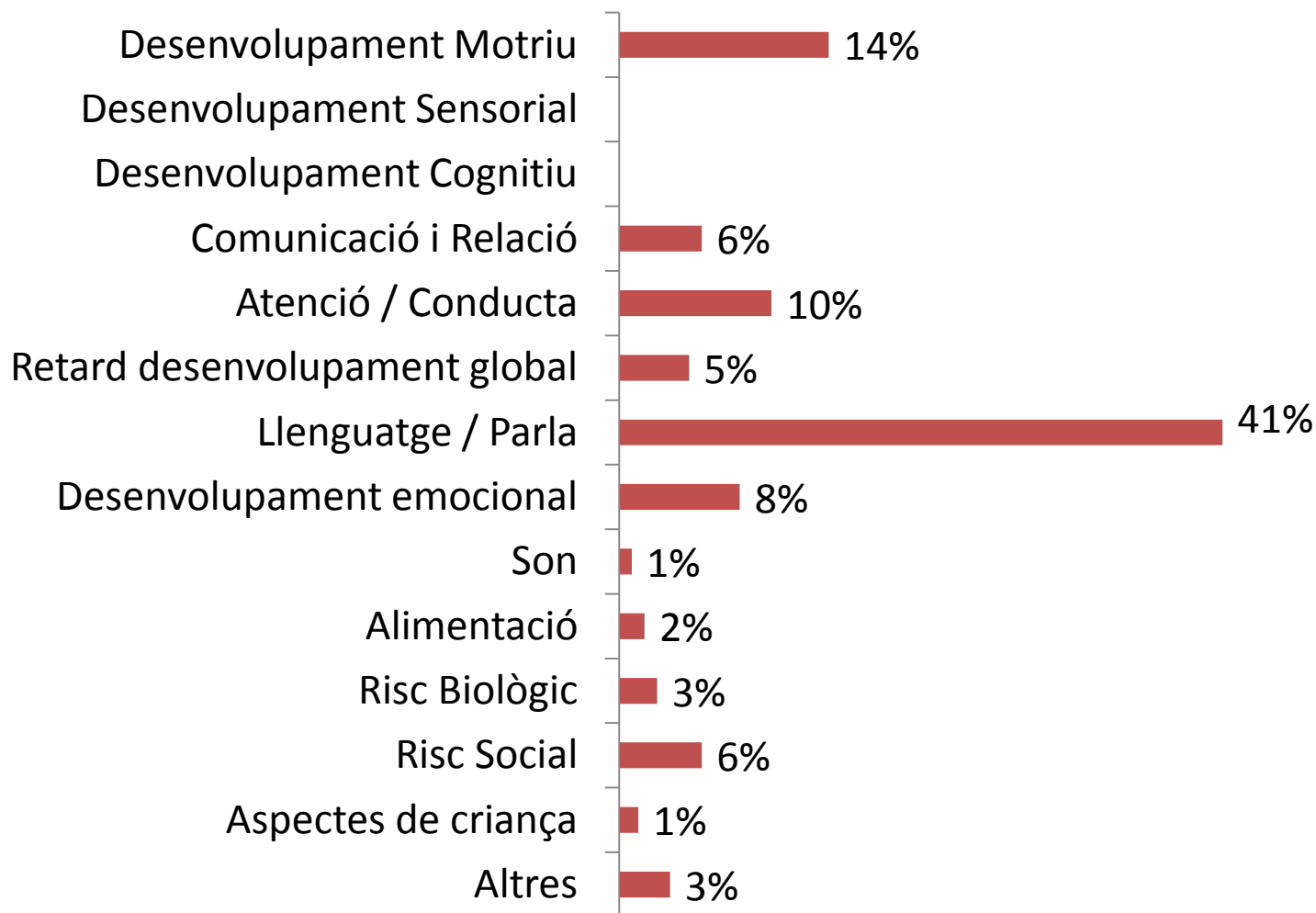


Els Infants que han iniciat l'atenció han vingut orientats per:



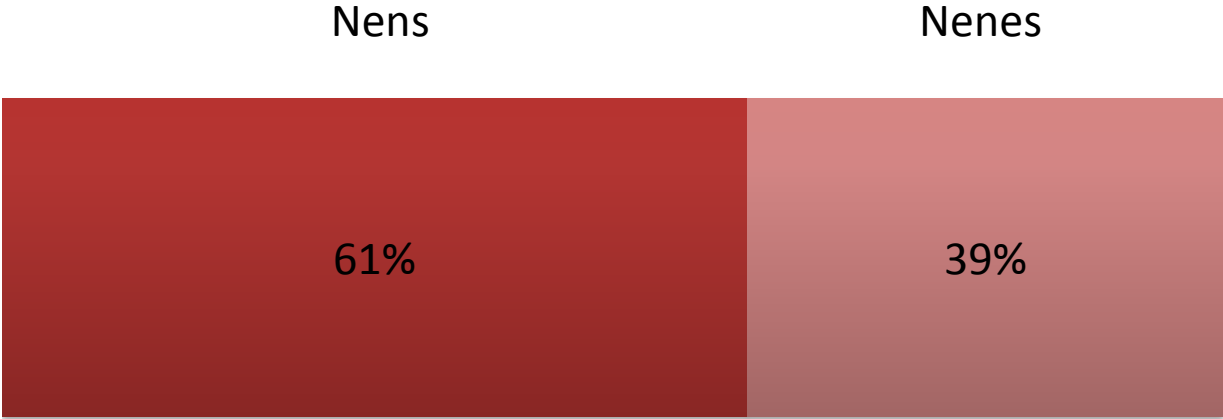
El Motiu de Consulta principal ha estat:

N = 232



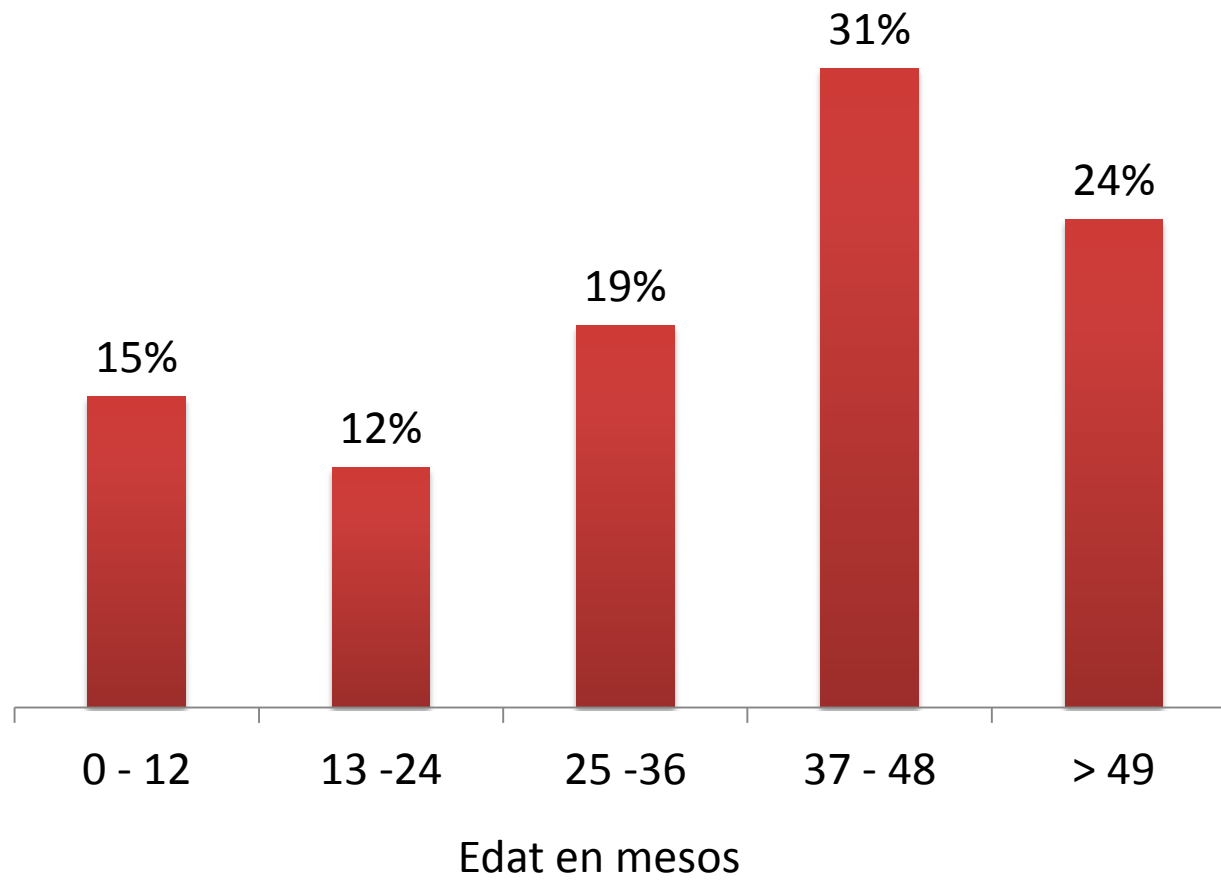
El sexe dels infants que han iniciat l'atenció és:

N = 232



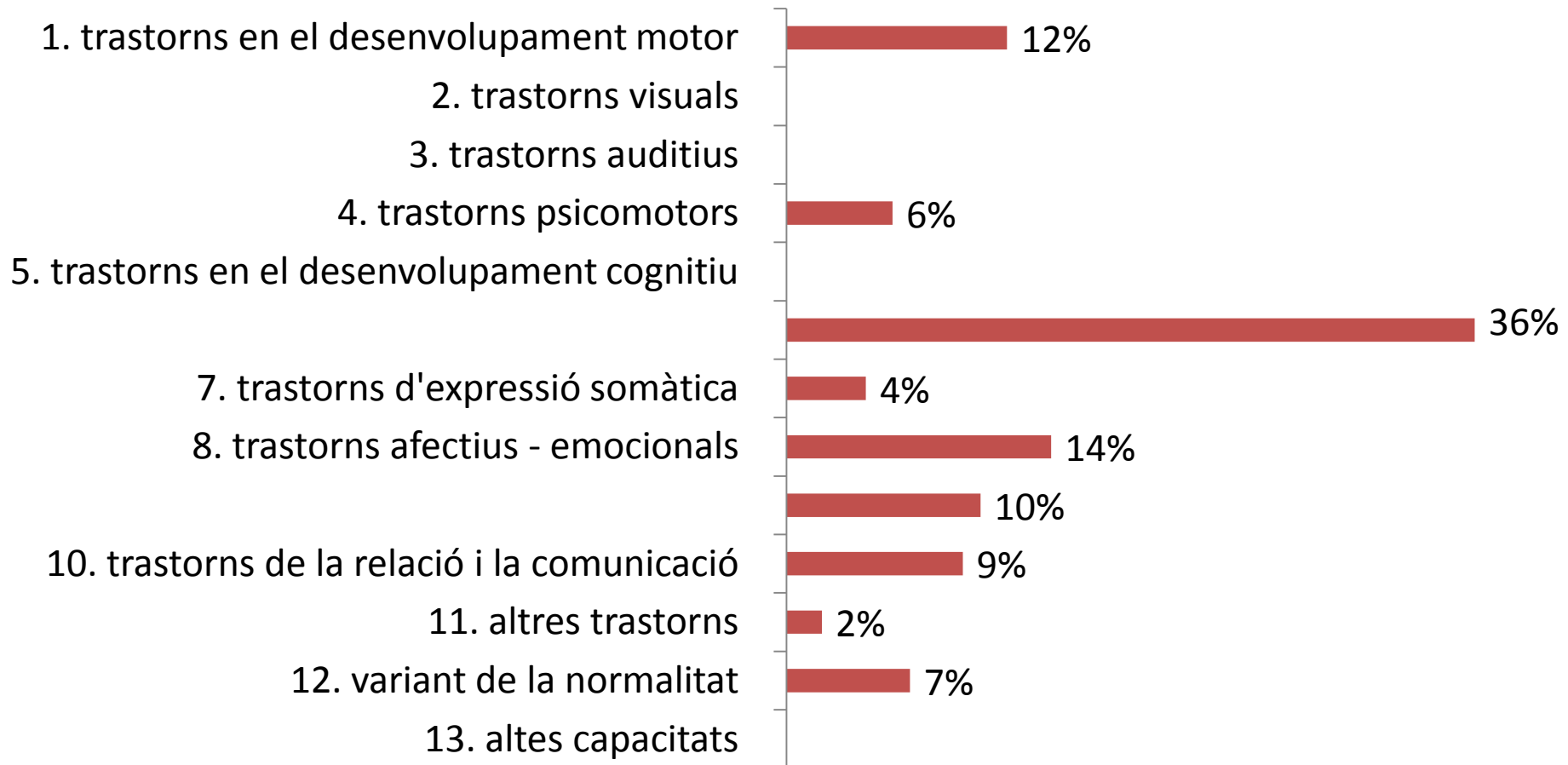
La seva edat a l'inici de l'atenció:

N = 232



La valoració interdisciplinària dels infants que han iniciat l'atenció a 2015 i presenten patologia és:

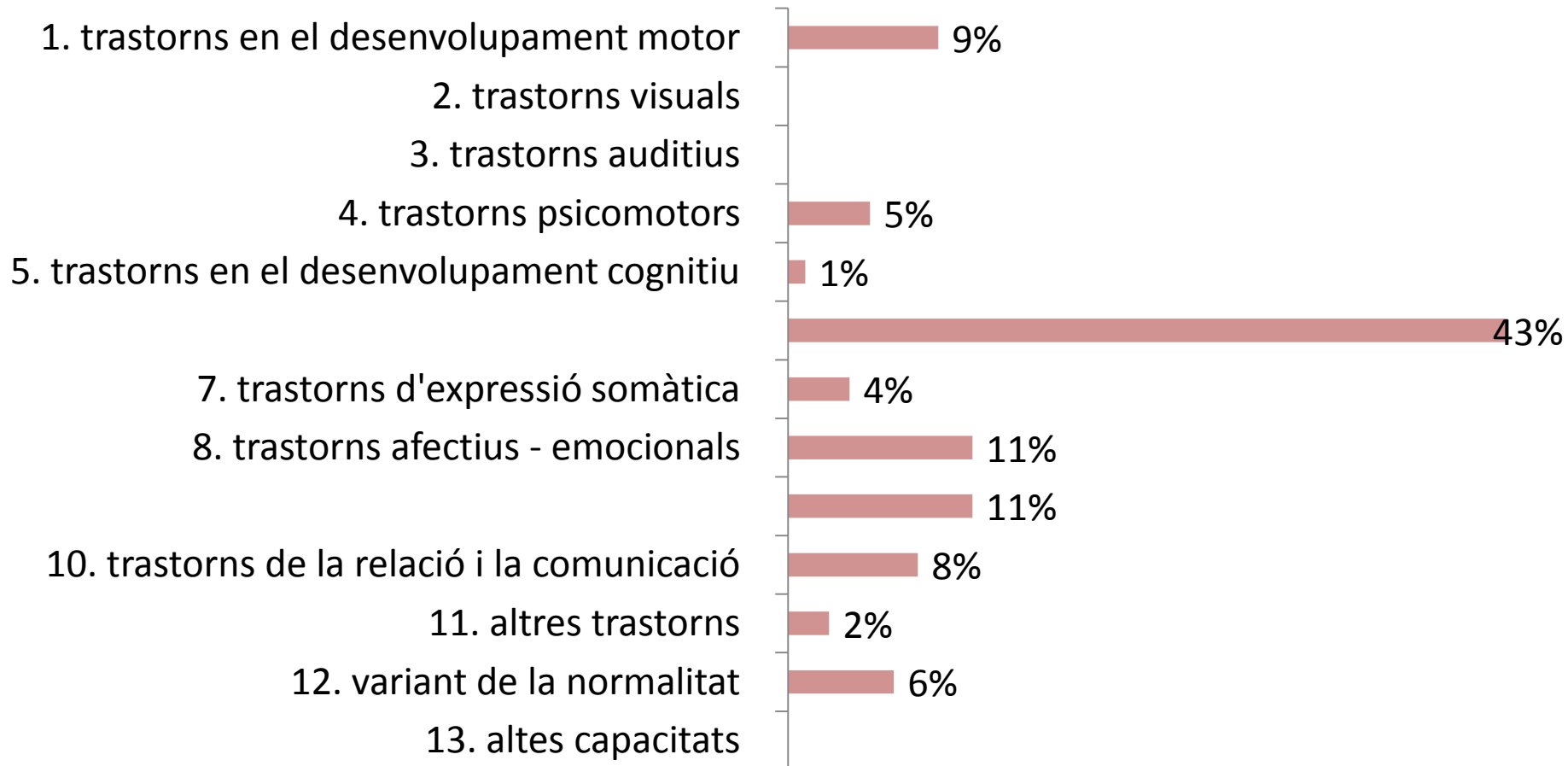
N = 214*



* No inclou els infants amb factors de risc, sense patologia declarada (18). Total d'infants que han iniciat l'atenció: 232.

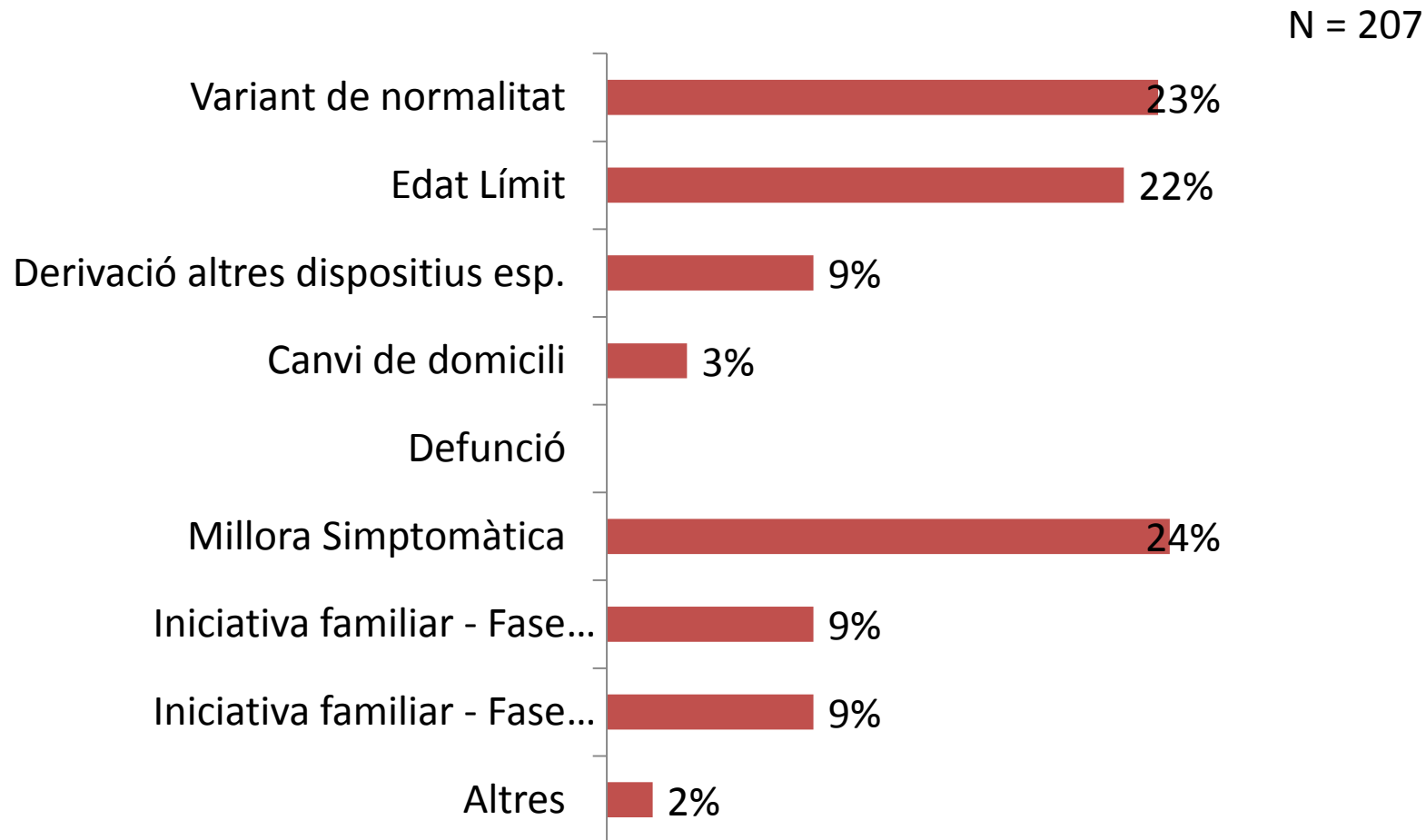
La valoració interdisciplinària de tots els infants atesos a 2015 que presenten patologia és:

N = 493*



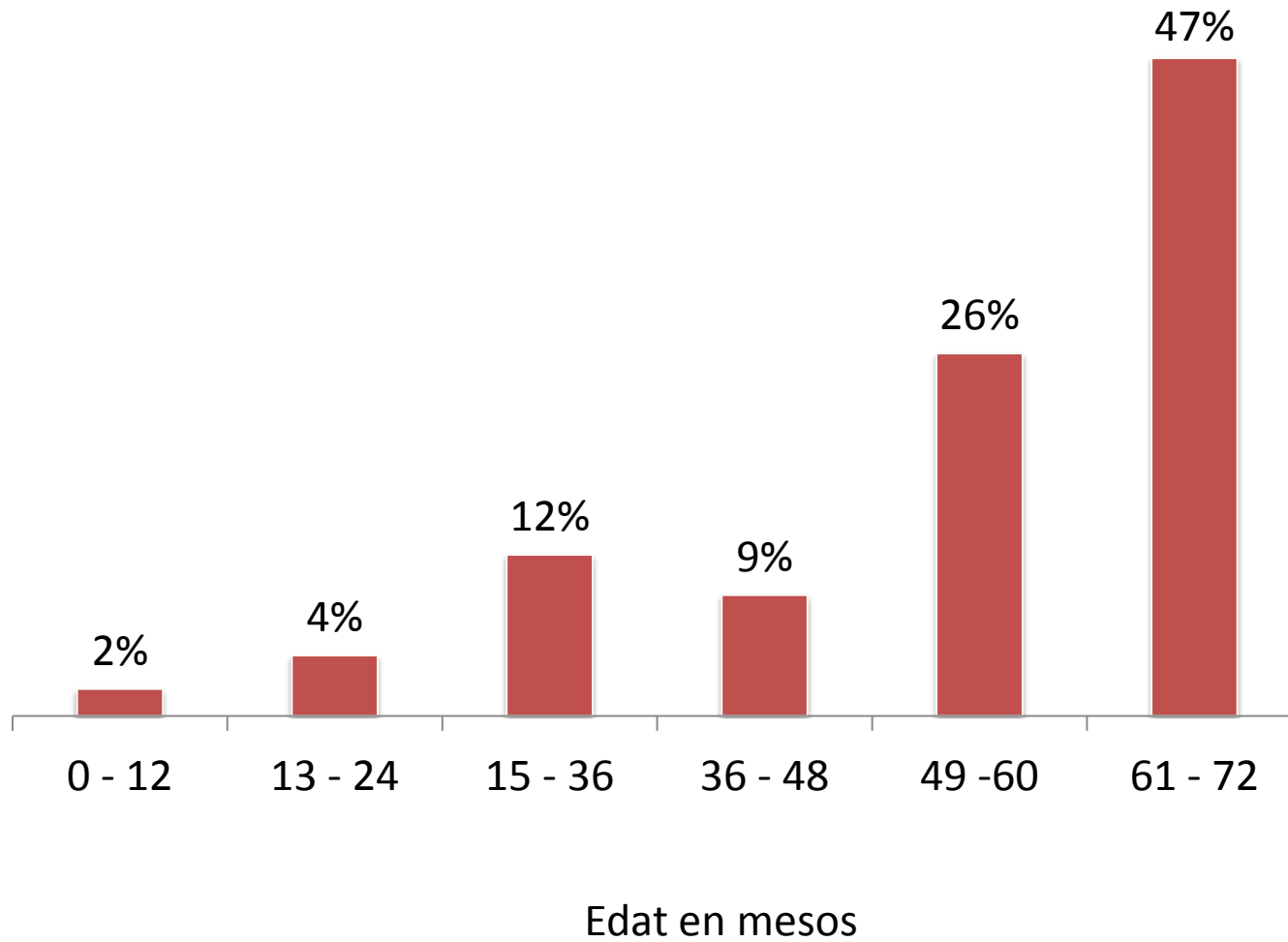
* No inclou els infants amb factors de risc, sense patologia declarada (84). Total d'infants atesos: 577

Motius de baixa dels infants que han finalitzat l'atenció:



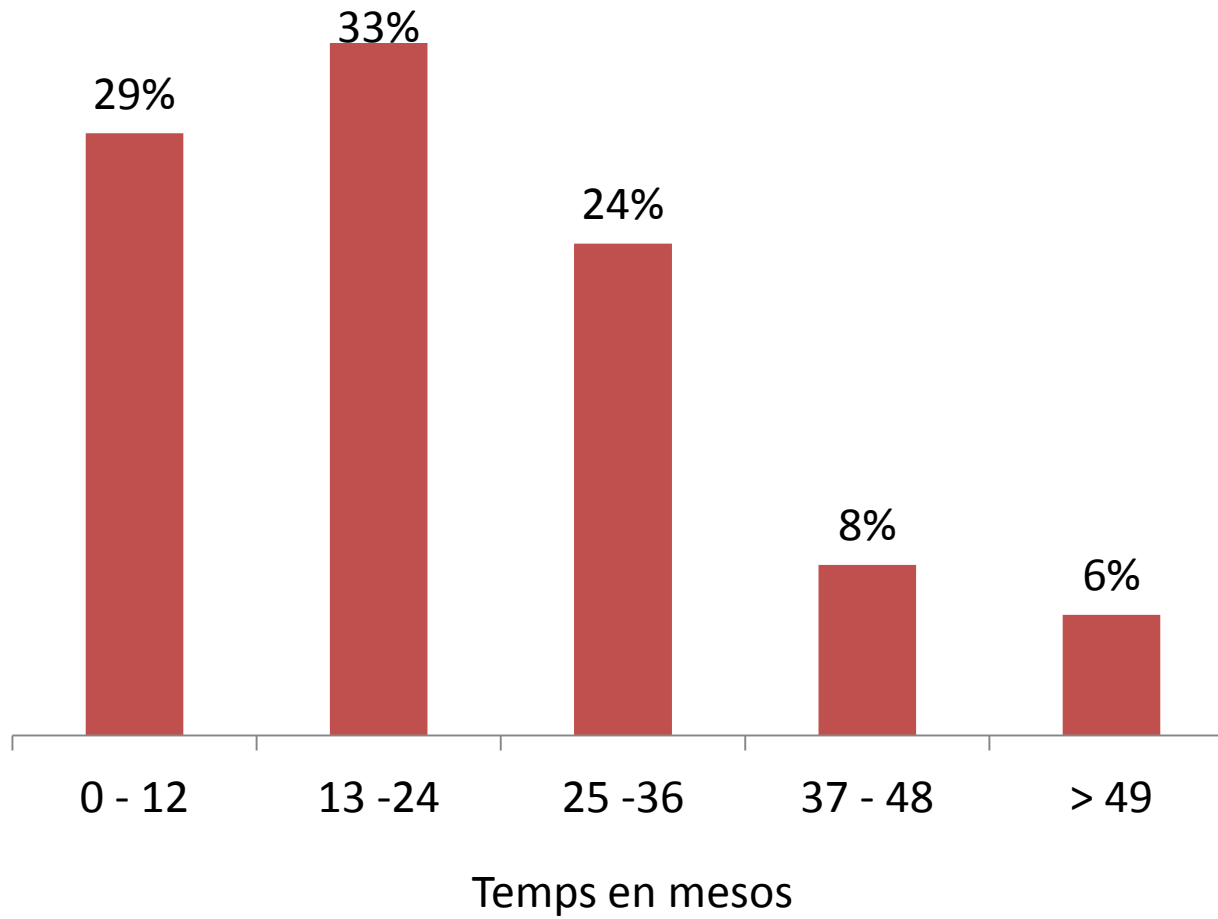
Edat al finalitzar l'atenció:

N = 207



Durada de l'atenci3 rebuda al CDIAP:

N = 207



Derivació al finalitzar l'atenció al CDIAP:

N = 207

