

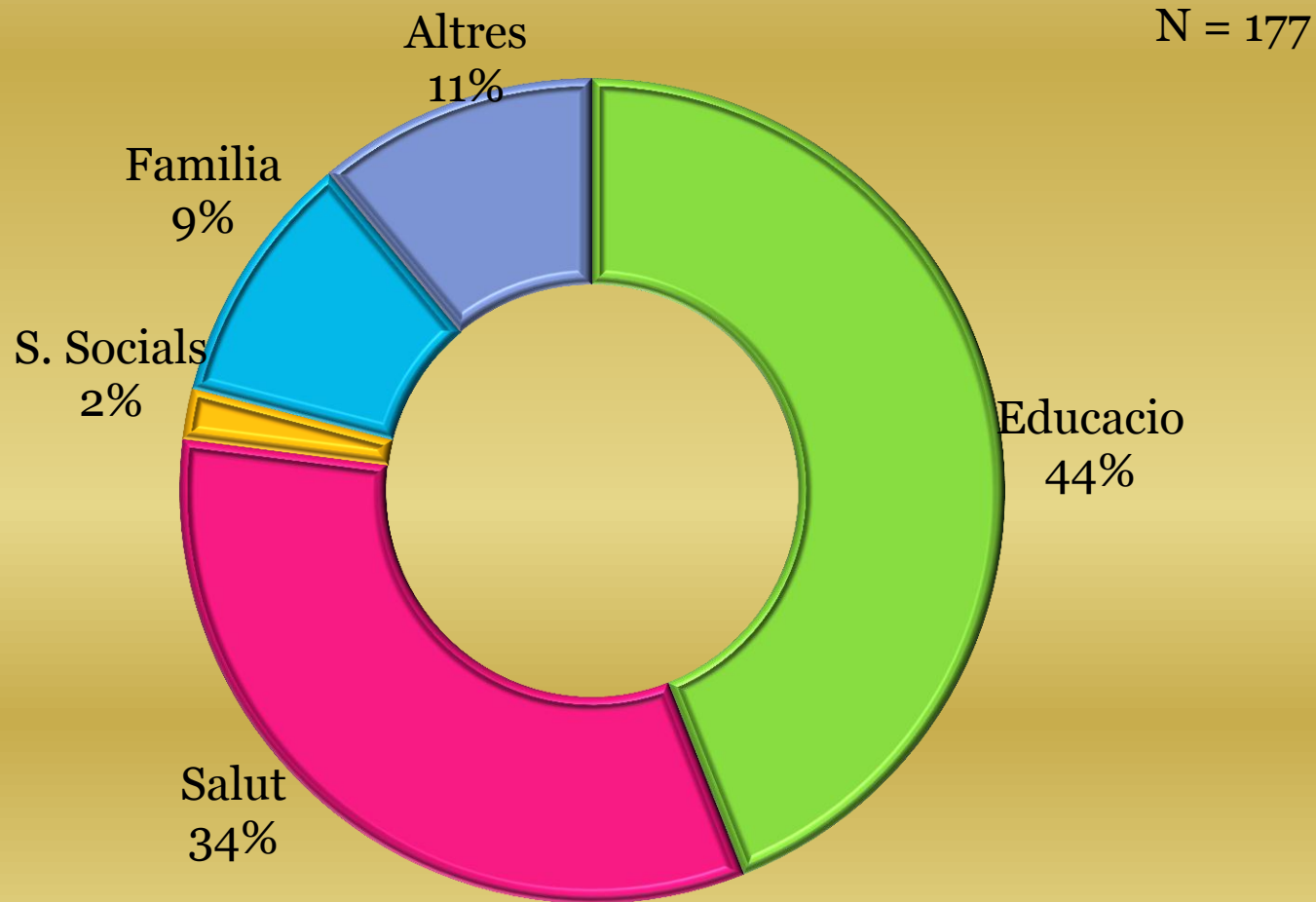


# Dades de l'Atenció a 2014

# Dades globals de l'Atenció a 2014

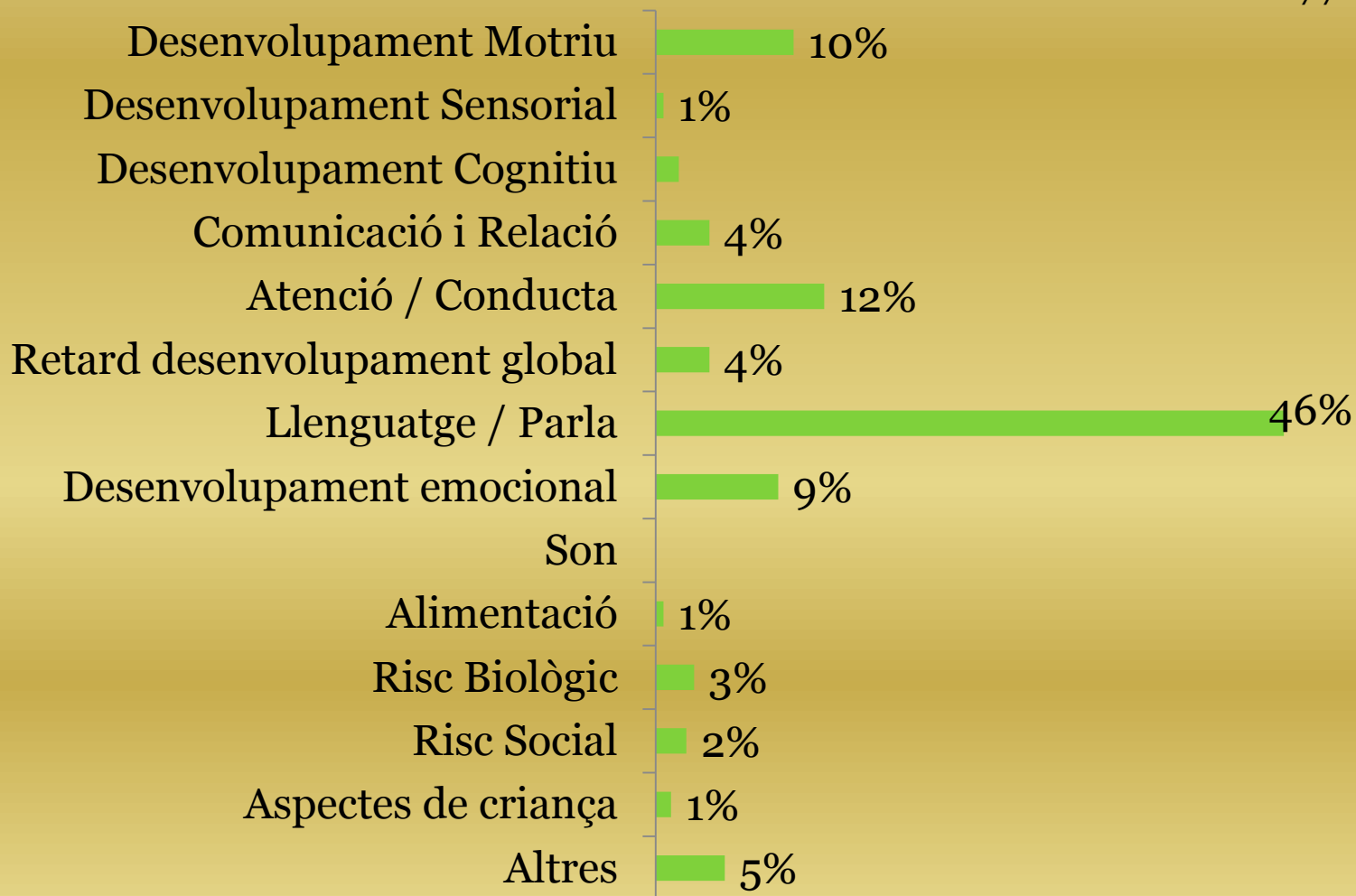
<b>Infants a 1 de gener</b>	<b>359</b>
<b>Infants a 31 de desembre</b>	<b>345</b>
<b>Infants que han iniciat l'atenció durant l'any</b>	<b>177</b>
<b>Infants que han finalitzat l'atenció al llarg de l'any</b>	<b>191</b>
<b>Total d'infants atesos</b>	<b>536</b>

# Els Infants que han iniciat l'atenció han vingut orientats per:



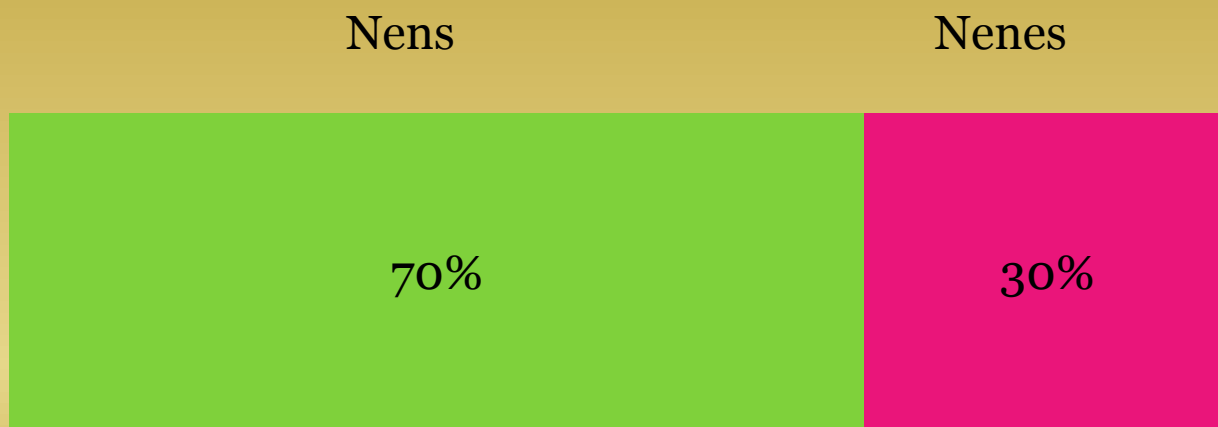
# El Motiu de Consulta principal ha estat:

N = 177



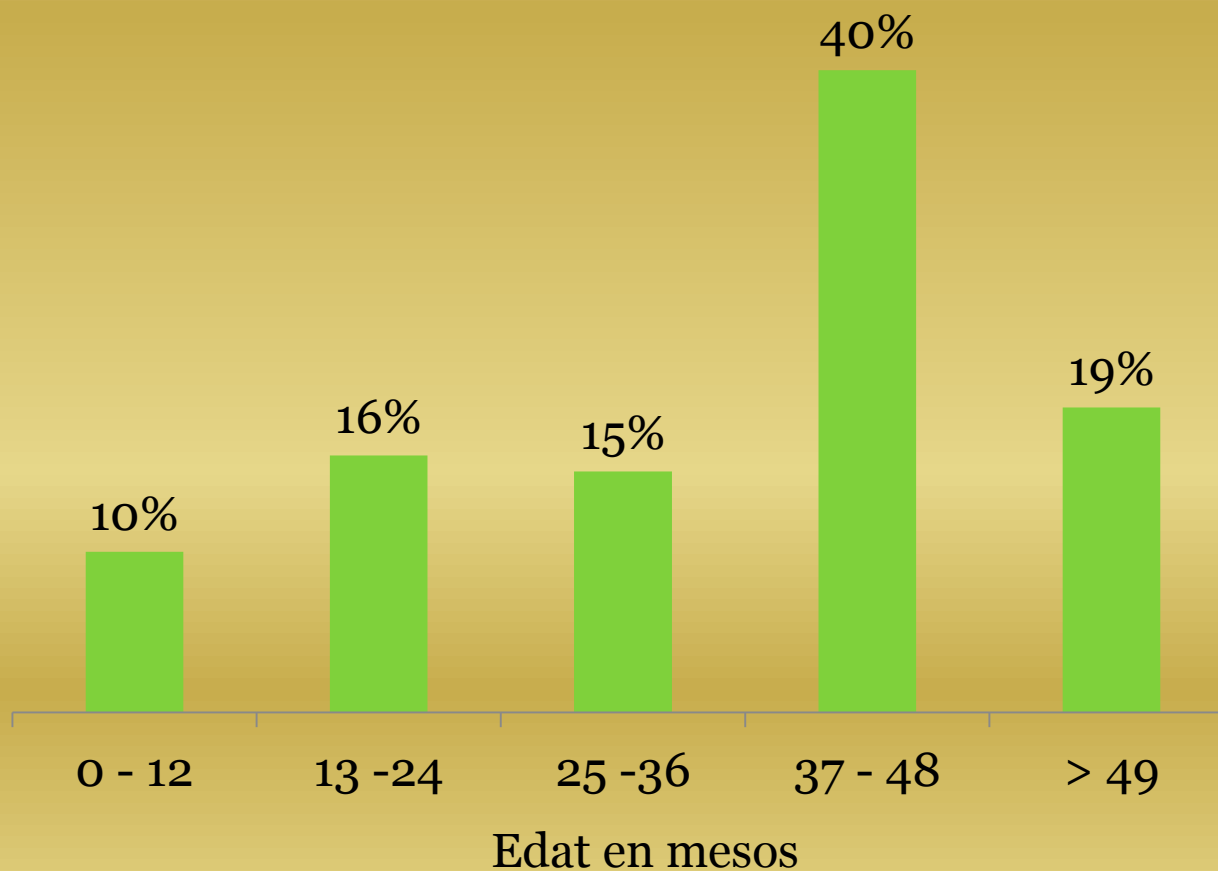
# El sexe dels infants que han iniciat l'atenció és:

N = 177

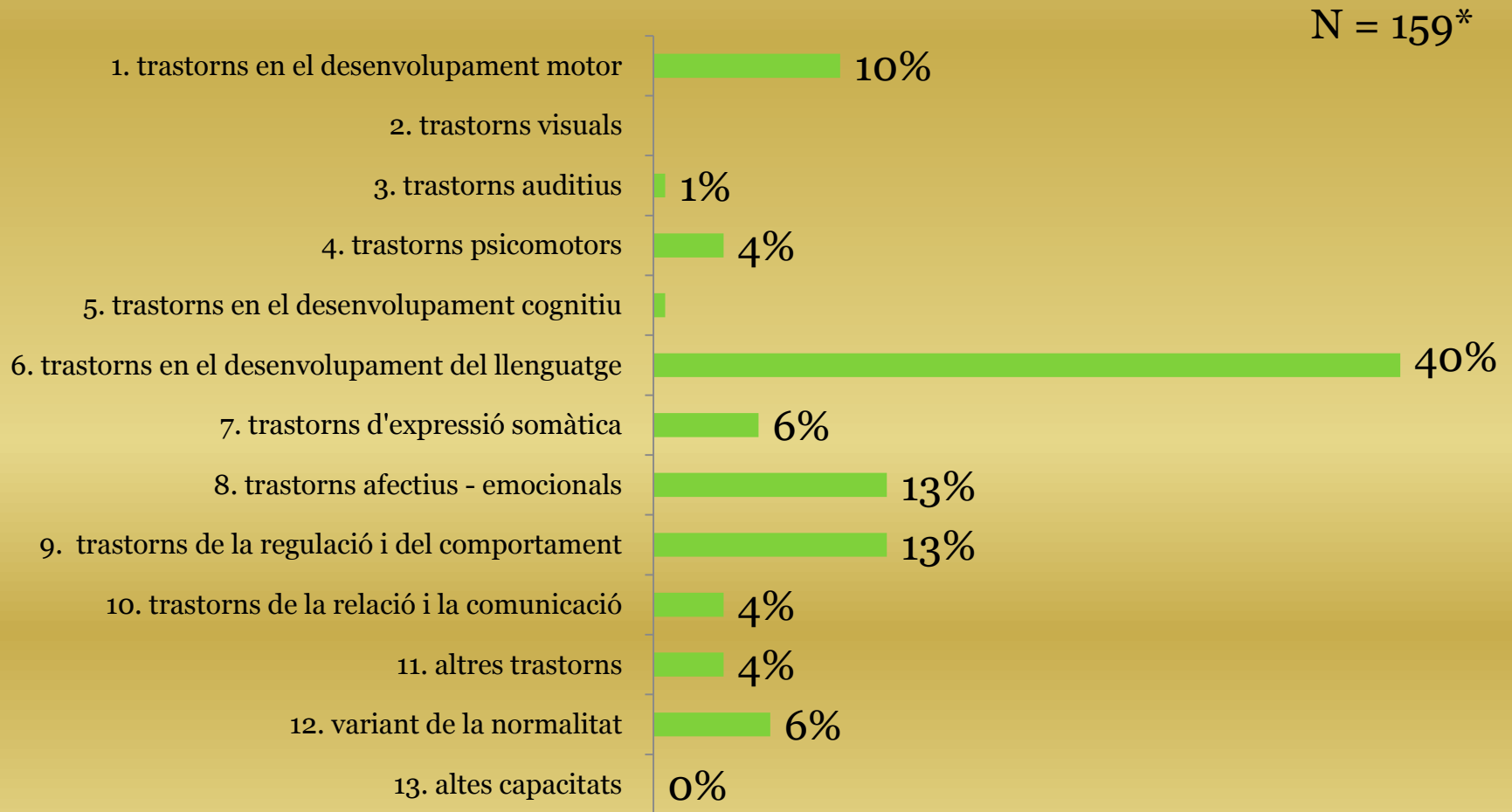


# La seva edat a l'inici de l'atenció:

N = 177



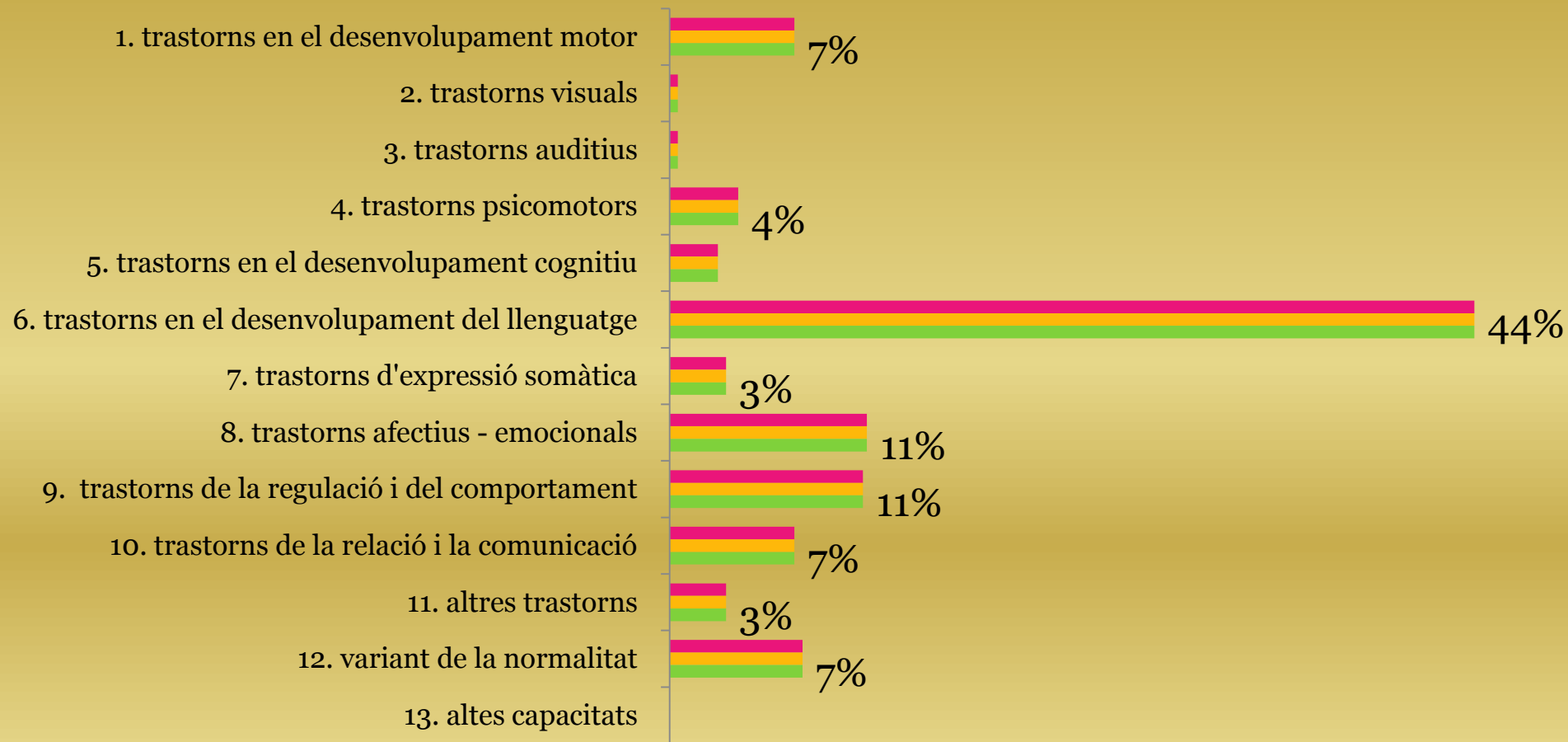
# La valoració interdisciplinària dels infants que han iniciat l'atenció a 2014 i presenten patologia és:



\* No inclou els infants amb factors de risc, sense patologia declarada (18). Total d'infants que han iniciat l'atenció: 177.

# La valoració interdisciplinària de tots els infants atesos a 2014 que presenten patologia és:

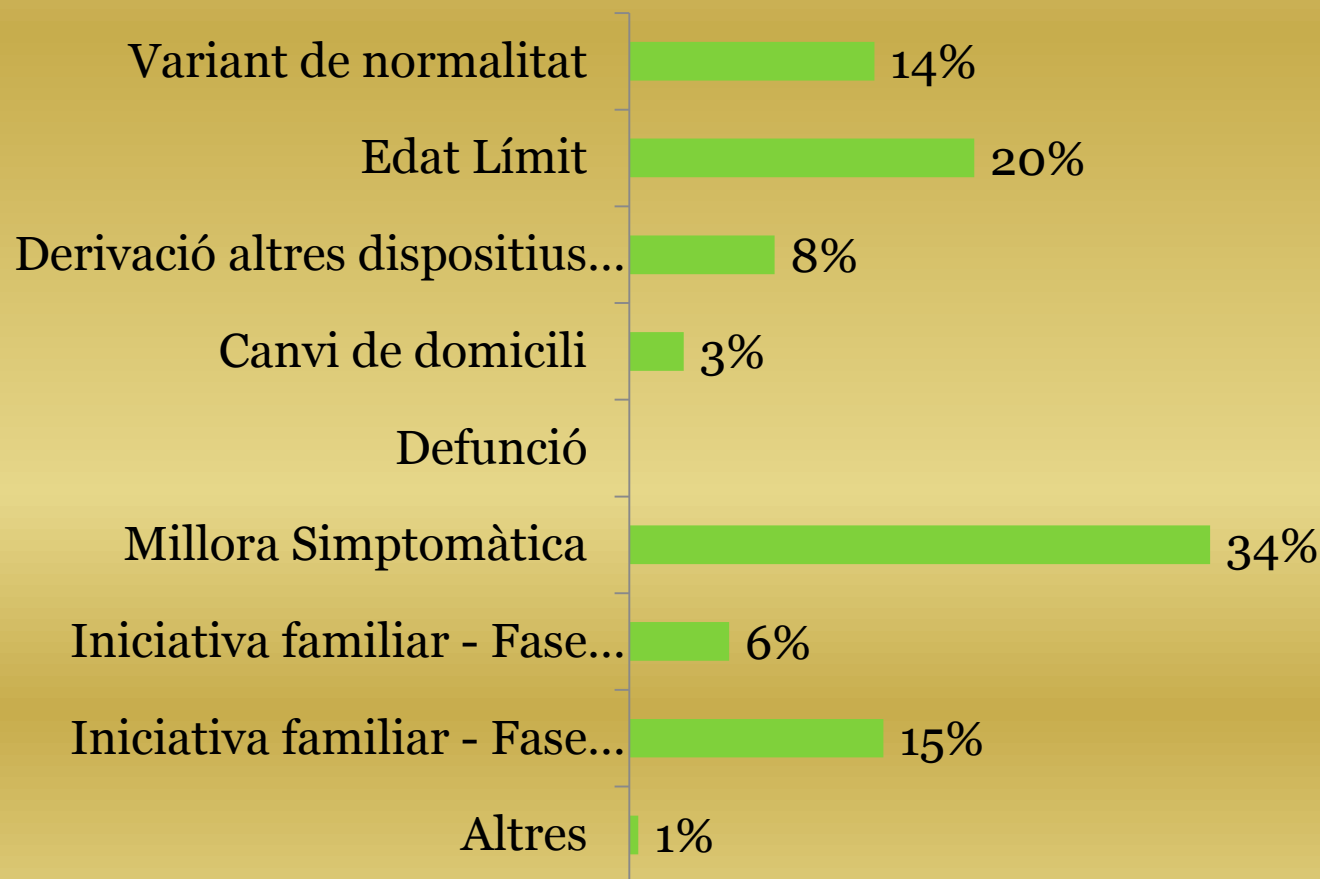
N = 453\*





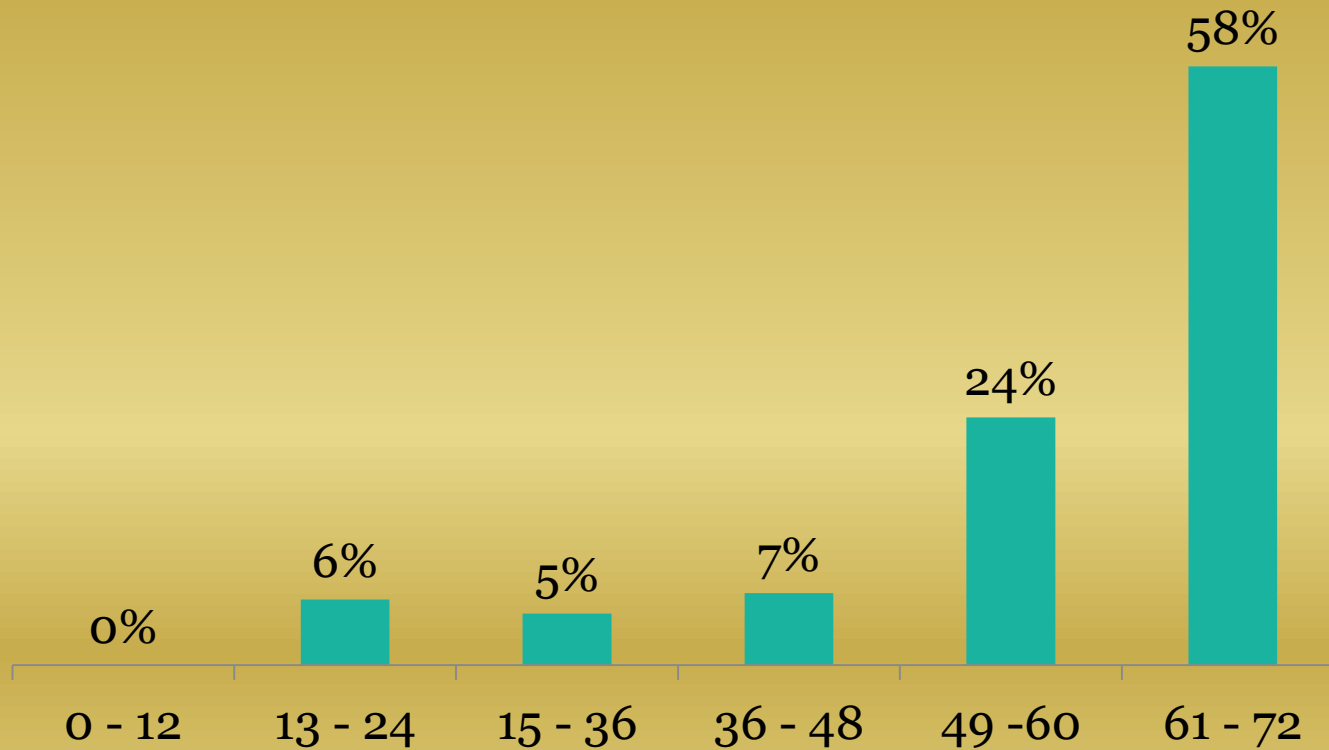
# Motius de baixa dels infants que han finalitzat l'atenció:

N = 191



# Edat al finalitzar l'atenció:

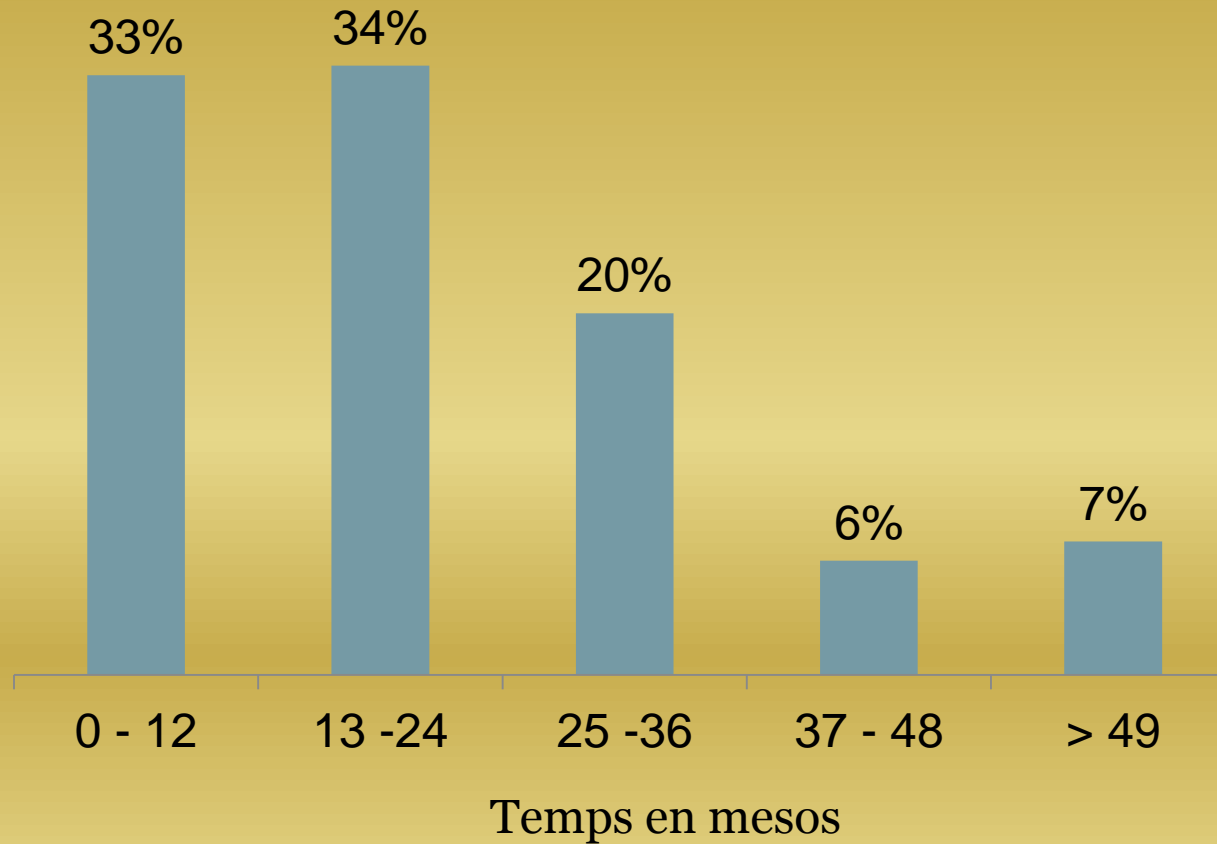
N = 191



Edat en mesos

# Durada de l'atenció rebuda al CDIAP:

N = 191



# Derivació al finalitzar l'atenció al CDIAP:

N = 191

